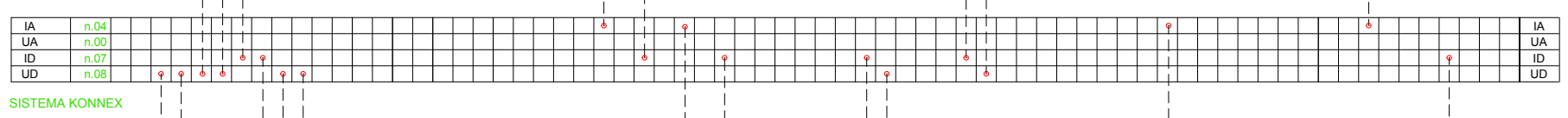


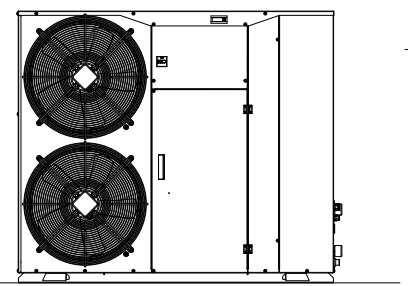
PC1

POMPA DI CALORE REVERSIBILE MONOBLOCCO CON CONDENSAZIONE AD ARIA E VENTILATORI ELICOIDALI. SERIE A COMPRESSORI ERMETICI SCROLL E GAS REFRIGERANTE R32. VERSIONE AD ALTA TEMPERATURA EFFICIENZA. ALLESTIMENTO CON COPPIA POMPA ED ACCUMULO 750 LITRI BOX COMPRESSORE SILENZIATO.

DAL GRUPPO POMPA CALORE 01  
Q=33.9 m3/h T=7°C / 45°C  
AL GRUPPO POMPA CALORE 01  
T=12°C / 40°C



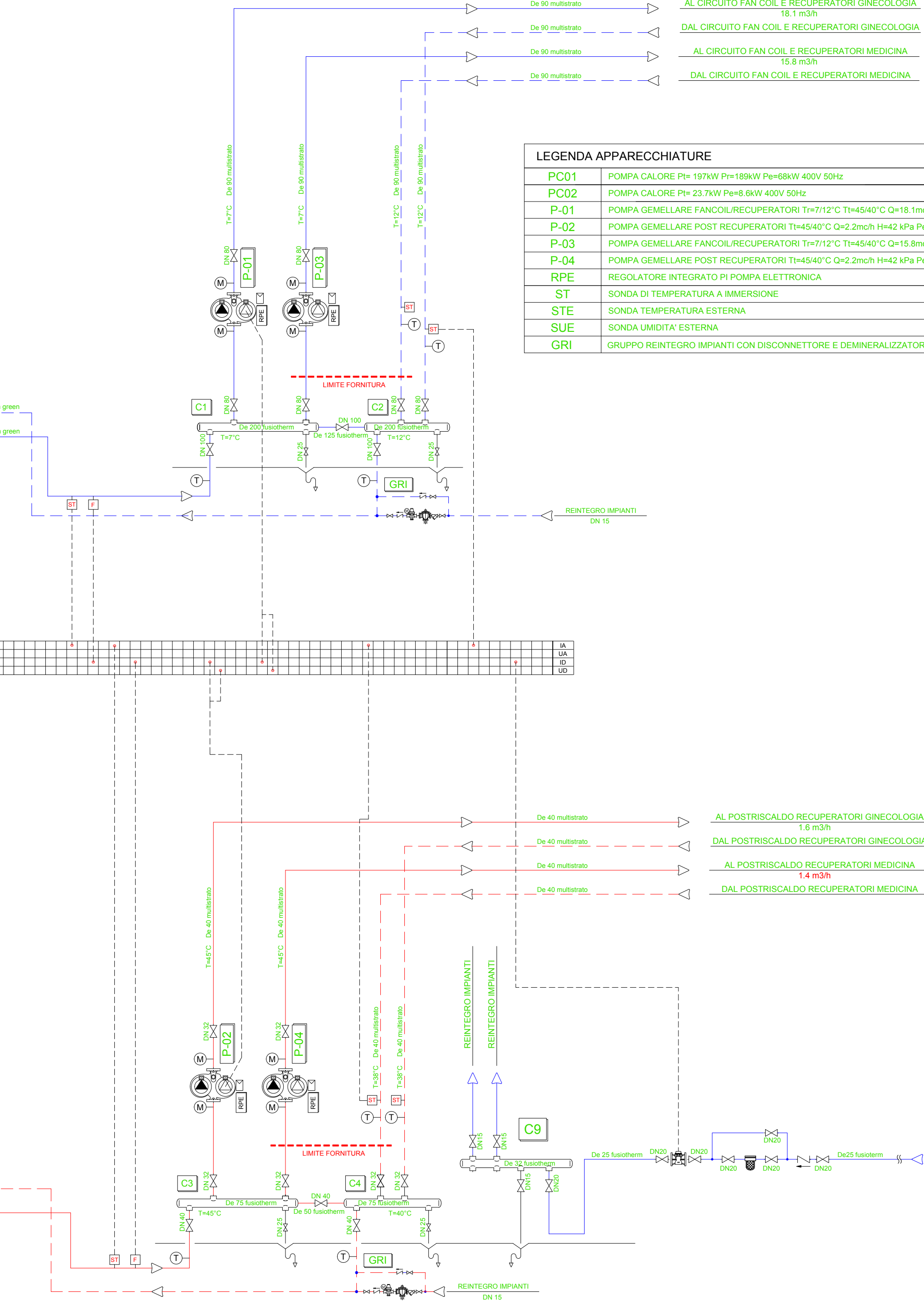
ON/OFF RECUPERATORI  
ON/OFF FANCOIL



PC2

POMPA DI CALORE MONOBLOCCO CON CONDENSAZIONE AD ARIA E VENTILATORI ELICOIDALI. SERIE A COMPRESSORI ERMETICI SCROLL E GAS REFRIGERANTE R32. VERSIONE AD ALTA TEMPERATURA EFFICIENZA. ALLESTIMENTO CON COPPIA POMPA ED ACCUMULO 65 LITRI ALLESTIMENTO SILENZIATO.

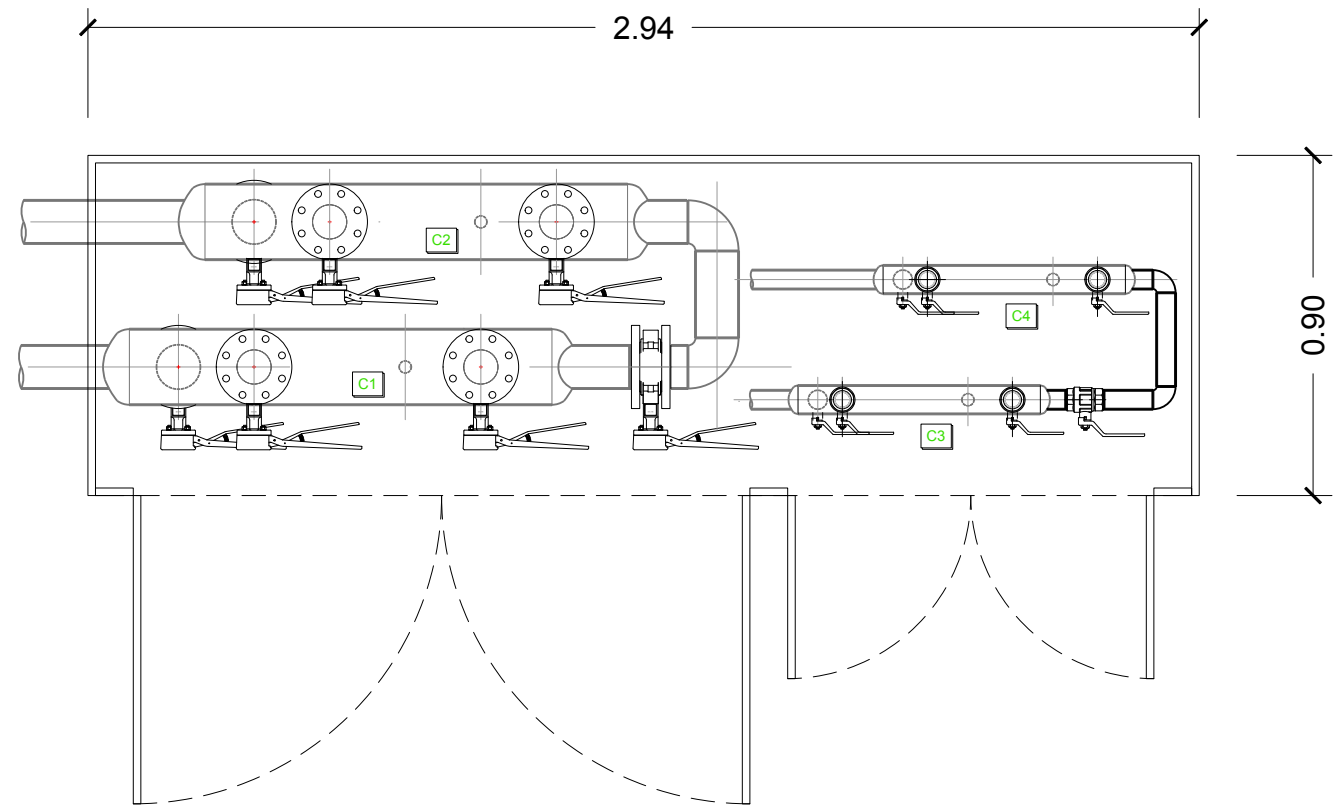
DAL GRUPPO POMPA CALORE 02  
Q=4.1 m3/s T=45°C  
AL GRUPPO POMPA CALORE 02  
T=40°C



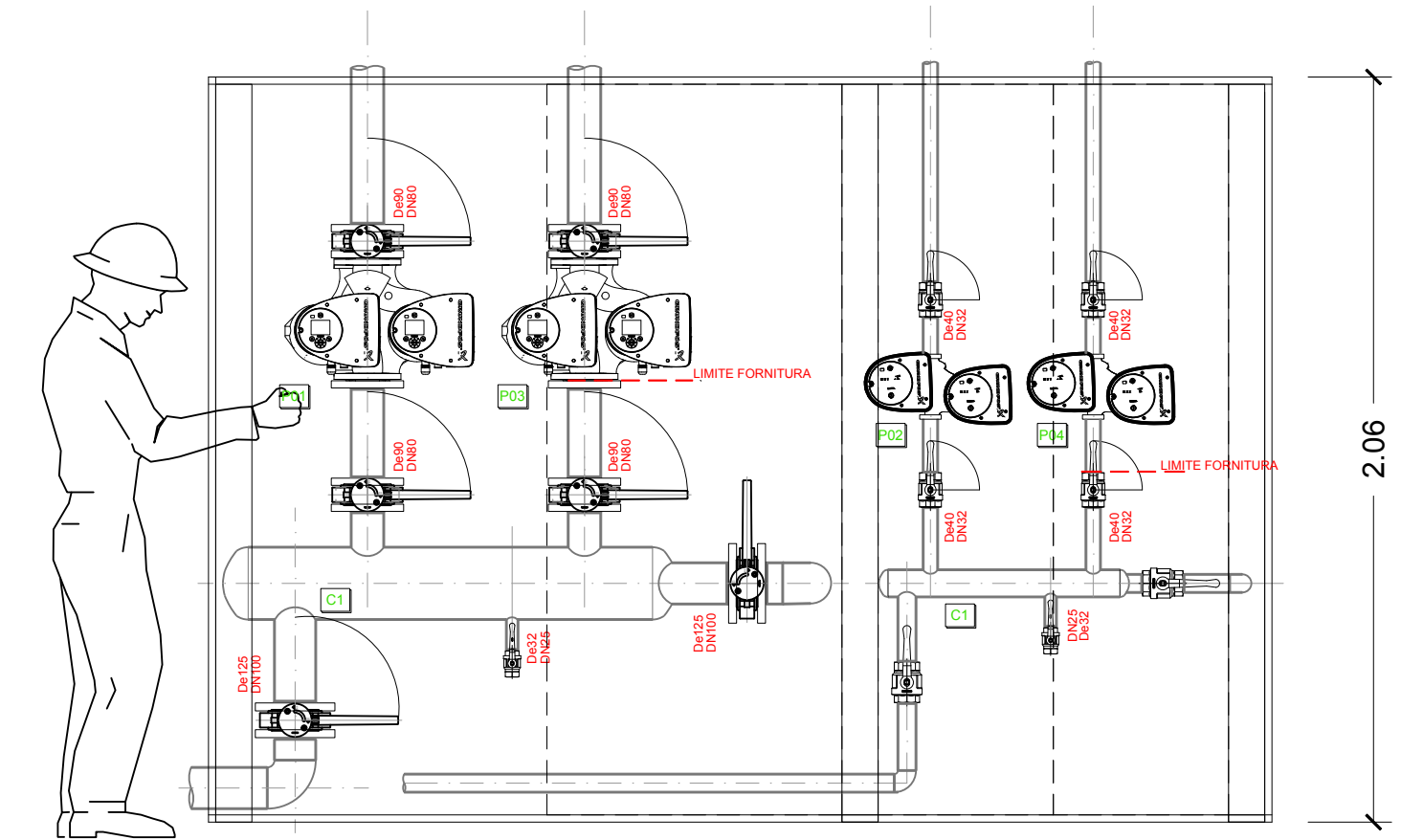
LEGENDA APPARECCHIATURE		INDICAZIONE
PC01	POMPA CALORE P=197kW P=189kW Pe=88kW 400V 50Hz	RHOSS THAETI 4200 ASDP1
PC02	POMPA CALORE P=23.7kW P=8.6kW 400V 50Hz	RHOSS THAETI NF 122 ASP1
P-01	POMPA GEMELLARE FANCOIL/RECUPERATORI T=7/12°C Tt=45/40°C Q=18.1m3/h H=80 kPa Pe=0.80kW 230V 50Hz - elettronica DP	GRUNDFOS MAGNA3 D 65-120 F
P-02	POMPA GEMELLARE POST RECUPERATORI Tt=45/40°C Q=2.2m3/h H=42 kPa Pe=0.08kW 230V 50Hz - elettronica DP	GRUNDFOS MAGNA1 D 32-40
P-03	POMPA GEMELLARE FANCOIL/RECUPERATORI T=7/12°C Tt=45/40°C Q=15.8m3/h H=80 kPa Pe=0.80kW 230V 50Hz - elettronica DP	GRUNDFOS MAGNA3 D 65-120 F
P-04	POMPA GEMELLARE POST RECUPERATORI Tt=45/40°C Q=2.2m3/h H=42 kPa Pe=0.08kW 230V 50Hz - elettronica DP	GRUNDFOS MAGNA1 D 32-40
RPE	REGOLATORE INTEGRATO PI POMPA ELETTRONICA	
ST	SONDA DI TEMPERATURA A IMMERSIONE	
STE	SONDA TEMPERATURA ESTERNA	
SUE	SONDA UMIDITA' ESTERNA	
GRI	GRUPPO REINTEGRO IMPIANTI CON DISCONNETTORE E DEMINERALIZZATORE	CALEFFI mod. 5741

LEGENDA SIMBOLI	
	VALVOLA DI INTERCETTAZIONE
	VALVOLA MOTORIZZATA A TRE VIE
	VALVOLA MOTORIZZATA A DUE VIE
	VALVOLA DI RITEGNO
	VALVOLA DI SICUREZZA
	FILTRO DI LINEA
	MANOMETRO
	TERMOMETRO
	POZZETTO DI PROVA I.S.P.E.S.L.
	INDICATORE DI PRESSIONE I.S.P.E.S.L.
	INDICATORE DI PASSAGGIO
	SONDA
	PRESSOSTATO DI BLOCCO ISPESL
	PRESSOSTATO DI MINIMA ISPESL
	TERMOSTATO DI BLOCCO
	TERMOSTATO DI SICUREZZA
	TERMOSTATO DI REGOLAZIONE
	SONDA AMBIENTE
	TERMOSTATO ANTIGELO
	SERVOMOTORE PER SERRANDA
	SONDA DI TEMPERATURA A IMMERSIONE
	PRESSOSTATO DIFFERENZIALE
	GIUNTO DIELTTRICO
	CONTATORE
	FILTRO MICROMETRICO
	RIDUTTORE DI PRESSIONE
	DISCONNETTORE
	DISAERATORE
	TRONCHETTO MISURATORE DI PORTATA
	FLUSSOSTATO E REGOLATORE PORTATA
	DISAERATORE CIRCUITO SOLARE
	MISURATORE DI PORTATA ELETTROMAGNETICO
	GIUNTO ANTIVIBRANTE

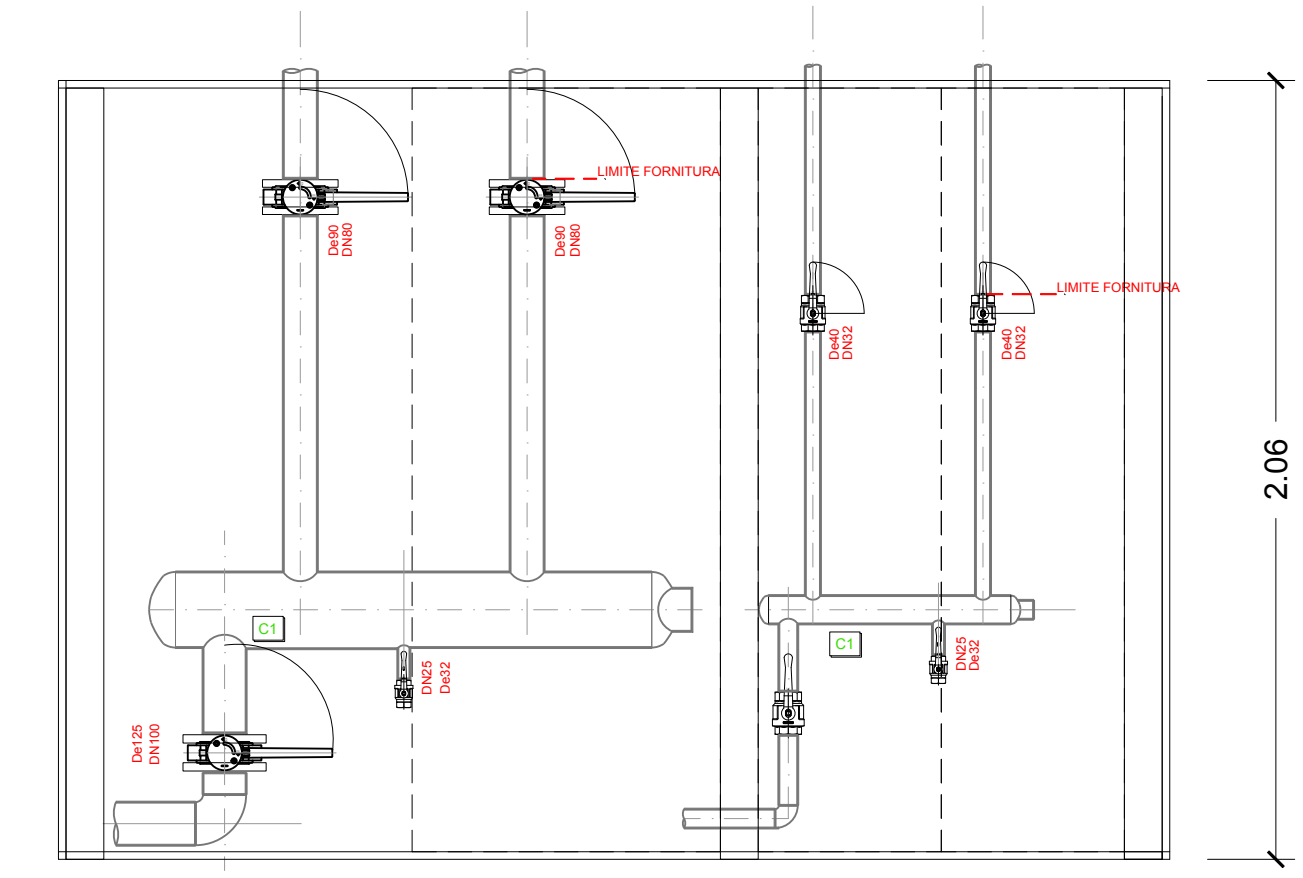
SPECIFICHE CAVI COLLEGAMENTO REGOLAZIONE	
ELEMENTO IN CAMPO	CAVO
INGRESSO ANALOGICO: Sonda TEMPERATURA	2x1.5 mmq FG160H2M16
INGRESSO ANALOGICO: Sonda UMIDITA'	3x1.5 mmq FG160H2M16
INGRESSO ANALOGICO: Sonda PRESSIONE	3x1.5 mmq FG160H2M16
SERVOMOTORE VALVOLE DI REGOLAZIONE	4x1.5 mmq FG160M16
USCITA ANALOGICA UMIDIFICATORE	10x1.5 mmq FG160M16
SERVOMOTORE SERRANDE DI REGOLAZIONE	4x1.5 mmq FG160M16
SERVOMOTORE SERRANDE Q/C	5x1.5 mmq FG160M16
INGRESSO DIGITALE GENERICO	2x1.5 mmq FG160M16
USCITA ANALOGICA GENERICA	3x1.5 mmq FG160M16
USCITA DIGITALE GENERICA	2x1.5 mmq FG160M16



PIANTA



PROSPETTO COLLETTORI DI MANDATA



PROSPETTO COLLETTORI DI RITORNO

Interventi finanziati con le **DGR 7/51** del 12/02/2019 (Approvazione preliminare), **DGR 22/21** del 20/06/2019 (Approvazione definitiva) e **DGR 48/19** del 29/11/2019 (rimodulazione), relativi all'Area Socio Sanitaria ASS di Sanluri, rientranti nel macro intervento denominato NP32 "Ristrutturazione e messa a norma P.O. N.S. di Bonaria - San Gavino Monreale" pari a € 4.334.625,61

SUB INTERVENTO Denominato NP. 32.3 "RISTRUTTURAZIONE DEL PIANO SECONDO"  
Codice Intervento Amministrazione n. 89 - CUP B32C19000070002 - CUI L92005870909202000015

PROGETTO ESECUTIVO DELL'INTERVENTO DI RISTRUTTURAZIONE DEL REPARTO DI OSTETRICIA E GINECOLOGIA DEL P.O. NOSTRA SIGNORA DI BONARIA SAN GAVINO MONREALE

COMMISSARIO STRAORDINARIO  
Dott. Massimo Terras

DIRETTORE AMMINISTRATIVO  
Dott. Attilio Murru

DIRETTORE SANITARIO  
Dott. Giorgio Carboni

ASSL SANLURI

COMMISSARIO STRAORDINARIO  
Dott. Alessandro Bacchi

DIRETTORE DIPARTIMENTO AREA TECNICA  
Ing. Paolo Tauro

DIRETTORE AREA TECNICA OCS  
Ing. Marcello Serra

RESPONSABILE UNICO DEL PROCEDIMENTO  
Ing. Adamo Casdieu

PROGETTISTA:  
dott. Ing. Paolo Serra  
via della Pineta 148 09126 Cagliari  
mob. +390335350065  
e-mail info@paoloserra.biz

ORDINE INGEGNERI  
PROVINCIA CAGLIARI  
N. 3155 Dott. Ing. PAOLO SERRA

COORDINATORE DELLA SICUREZZA IN FASE DI PROGETTAZIONE:  
dott. Ing. Paolo Serra  
via della Pineta 148 09126 Cagliari  
mob. +390335350065  
e-mail info@paoloserra.biz

PROGETTO ESECUTIVO

COLLABORATORI:  
dott. Ing. Manuela Mattana  
via della Pineta 148 09126 Cagliari

OGGETTO:  
IMPIANTO DI CLIMATIZZAZIONE  
SCHEMA FUNZIONALE

ELABORATO  
**3.CL06**

REVISIONI

DATA 27/12/2021